

# 安国：“共享智造”激活产业集群发展新动能



依托大企业开放的公共产能与共享平台，中小企业无需自建生产线即可完成加工、灭菌、检测等关键环节——在河北安国，共享制造正推动中医药产业集群资源整合、降本增效、协同发展。

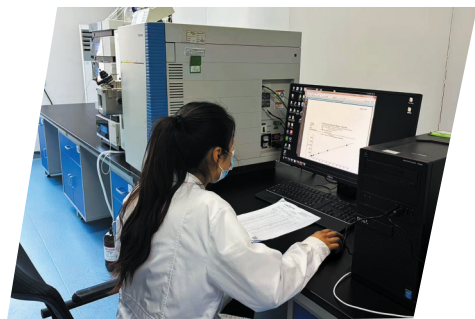
2024年以来，河北省先后出台《河北省特色产业集群“共享智造”行动方案》《河北省特色产业集群“共享智造”工作指南》，明确原料集采、关键设备、生产工序、产品设计、技术创新、物流贸易等六大共享路径。安国市立足千年药都产业基础，围绕共享生产加工、共享关键工序、共享检验检测三大板块，大力推进共享智造体系建设。

截至目前，安国现代中医药产业集群已建成百消丹共享车间、中安力科共享辐照灭菌工序、河北省中药材质量检验检测研究中心及鑫民和等共享检测平台，开放共享设备及高端仪器300余台（套），累计服务企业超2000家，带动集群内千余家中小企业协同增效。

## 共享车间： 为中小企业轻装上阵铺路搭桥

走进河北百消丹药业有限公司的共享车间，10万级净化标准的生产线正在为多家企业生产保健品、养生食品等各类产品。据了解，该企业拥有8栋现代化生产车间，配备15条先进智能化生产线，生产领域广泛覆盖保健食品、养生食品、消毒产品等多个类别，包含片剂、丸剂、胶囊剂等多种剂型。共享车间开放研发中心、中试平台及生产线，提供OEM代工、ODM定制服务，承接新品研制、批文转化、技术转让等业务。设备利用率从不足50%提升至80%以上，中小药企中试成本普遍降低35%以上。

河北百消丹药业董事长张士谦表示，共享车间有效破解了中小企业投产成本高、科研成果转化难、产能闲置等难题，真正实现了企业轻资产运营，提升了产业集约化生产水平。



河北鑫民和质检技术服务有限公司员工对中药材农残残留进行检测。冯亚宁摄



河北鑫民和质检技术服务有限公司技术人员进行中药饮片检测。王欢摄

## 共享工序：让关键工序不再成为卡脖子难题

中药材储存过程中的防虫防霉及微生物管控，是中药加工的核心难题。安国依托河北中安力科辐照科技有限公司，做强共享辐照灭菌关键工序。

该公司采用10MeV高能电子加速器辐照灭菌设备，利用高能电子束对中药材、中成药及相关产品进行辐照灭菌，整个过程快速、高效且无化学残留。该项目自投产以来，为园区内中医药企业提供专业杀菌消毒服务，众多中小型企业无需各自投入巨资建设灭菌设备，即可享受到高标准的灭菌处理。

河北中安力科辐照科技有限公司总经理康德介绍，该公司年处理能力达8万吨，服



河北中安力科辐照科技有限公司工作人员对中药产品进行辐照灭菌。于子涵摄

务半径达300公里，累计服务企业455家。共享辐照灭菌不仅大幅缩短了产品的上市周期，还有效补齐了中药加工

关键环节短板，让中小企业无需自建灭菌设施，即可享受到高效、绿色、低成本的关键工序服务。

## 共享检测：构筑质量安全防火墙

中药材质量是安国市中药材产业的生命线，近年来，通过“政府引导+市场运作”双轮驱动，安国市重点打造了河北省中药材质量检验检测研究中心、安国市天恩药材产品检测有限公司、河北鑫民和质检技术服务有限公司等共享检测平台，构建多层次服务体系。

河北省中药材质量检验检测研究中心由安国市政府、河北省药品医疗器械检验研究院与数字本草检测公司三方联手打造，该检测中心拥有4200平方米标准化实验室，配备各类先进精密分析仪器400余台

（套），设备总资产达2亿元，可覆盖中药材、中药饮片全链条检验检测服务。“从种植源头的土壤、种子种苗检测，到加工环节的饮片质量控制，再到流通环节的药材质量保障，中心可检测参数达2481项，涵盖2025版《中国药典》100%的中药材及饮片品种。”河北省中药材质量检验检测研究中心副总经理王欢介绍，平台投用以来，惠及2000余家药企、药商，累计服务检测15万批次。

民营机构灵活补位。天恩中药开放专业实验室、标本馆及百余套先进设备，共享中药

显微图谱鉴别技术。河北鑫民和质检技术服务有限公司将中药材全套检测费用从3000元降至1800元，周期由7天压缩至3天，并推出上门技术指导等增值服务，让中小微企业实现“就近检、快速检、实惠检”，从源头守牢质量安全关。

安国市科学技术和工业信息化局王荣表示，下一步，安国将持续深耕共享智造模式，建设智能煎药、临方加工、中药制剂、药食同源研发等共享平台，打通全链条共享服务，全力打造产业集群融合共享发展标杆。