

中国(河北)自由贸易试验区正定片区 探索创新 攻坚克难 打造新时代改革开放新高地

中国(河北)自由贸易试验区正定片区2019年8月31日正式挂牌,规划面积33.29平方公里,位于河北省石家庄市正定县的东部和北部,由北到南包括以石家庄综合保税区和正定国际机场为依托的临空经济区、正定高新区和正定新区三个区块。围绕建设航空产业开放发展集聚区、生物医药产业开放创新引领区及综合物流枢纽,重点发展航空、生物医药、高端装备制造、数字经济、现代物流等产业。

在省委、省政府和市委、市政府的坚强领导下,正定片区切实履行“为国家试制度,为地方谋发展”的职责使命,优化拓展对外开放通道,着力建设开放合作平台,持续提升外资外贸能级,打造开放层次更高、制度环境更优、辐射作用更强、经济活力更加充沛的改革开放新高地。截至2022年5月底,片区累计新增企业2513家,累计实现外贸进出口640.91亿元。

聚焦核心任务 探索制度创新

制度创新是自贸试验区核心工作任务,围绕打造国际化、法治化营商环境,促进产业发展和提升政务服务水平,积极开展首创性、差异化制度创新。截至目前,正定片区共承担62项改革创新试点任务,已实施56项,实施率90.3%;制度创新清单共243项,已实施223项,实施率91.8%。成立以来,国家级推广制度创新案例4个,全省推广制度创新案例8个。

为激发生物医药产业创新活力,服务构建新发展格局,正定片区基于生物医药产业优势,积极推进片区内重点生物医药企业的知识产权维权援助管理工作,建成全国首个自贸试验区生物医药知识产权维权援助中心,通过构建多维立体、多方参与的生物医药知识产权全链条保护服务体系,建立生物医药知识产权快速协同保护机制,为促进正定生物医药产业开放创新引领区建设提供助力,为生物医药产业法治化营商环境建设积累了新经验。全省首创“一带一路”国际商事调解中心,通过调解与诉讼对接、调解与仲裁对接、调解与公证对接、线上与线下对接、国内与国外对接等工作模式,运用互联网技术帮助调解员和当事人更快速高效便捷地解决纠纷。结合正定片区特点,推动多元化纠纷解决机制改革,为市场主体降低争议解决成本,提高争议解决效率,创造更好的营商环境。

进一步扩大外资准入,正定片区制造业负面清单条目清零,实现全面开放,中药饮片炮制技术应用、中成药保密处方产品生产,许可在片区开展。深化“证照分离”改革,比照其他地区增加取消许可事项14项,审批改为备案管理15项,实行告知承诺40项,药品零售、批发企业筹建审批直接取消,药品进口专营业务承接省级审批权限,片区内康恒医药等医药批发企业已便利化取得药品经营许可证。



金融创新及进口商品展示交易中心



人力资源服务产业园



综保区空卡口



正定片区标志建筑

优化营商环境 提升服务效能



正定片区行政审批服务中心

全面深化“放管服”改革,积极探索工程建设项目审批改革服务,在项目建设全流程提供“店小二”式跟踪服务,推出“秒批秒办”审批模式10项措施,相关部门提前介入、指导帮扶,采用集中预审、信息互通、关联审批新模式,

最大程度提升工作效率,试行“函证结合+承诺制”“容缺受理”等方式,片区内京东智能电商结算基地、均和云谷科技港、一然生物三期等重点项目实施“四证齐发”,拿地即开工。积极创新企业注册登记远程指导

模式,结合落实《石家庄市人民政府关于印发进一步放宽注册登记十六条措施的通知》,提出企业开办全过程“不见面”办理、互联网远程指导、营业执照远程指导下跨界应用、远程指导延伸至全周期服务等商事登记服务新模式,在满足企业实际需要的基础上,通过实施全过程远程指导服务新模式,降低企业成本,提高企业便利度。

推出“创新打造精细化智能化个性化税务服务体系”,将企业办理正常出口退税业务的时限压缩至5个工作日以内,为区内新合纤维、佰事达商贸、综葆科技、丝路之窗电子商务等企业退税合计达5300多万元,大大减轻企业资金周转的压力,助力区域进出口额连续快速增长。通过推行各项改革措施,大幅提升市场主体经营便利度和可预期性,进一步激发了市场活力。



现代化新城

要素保障充足 发展空间广阔

片区现有可出让土地5654亩(正定新区商业、文体等土地3000亩,综合保税区工业用地2100亩,正定高新区工业用地554亩),保证项目签约即可供地。设有航空航天和生物医药各10亿元的产业基金,助力企业不断激发活力。4万平方米的总部经济产业园已开园,实行达标企业免收房租政策。投资9亿元的综合产业基地10月份投用,将为企业提供广阔平台。成立了科创平台服务中心,办公面积8100平方米,以打造国家级科创平台为目标为企业提供股权投资等全方位服务。国家级人力资源服务产业园入驻市场主体81家,为企业提供人才智力支撑。

目前正定片区正在全力推进占地面积4674亩、总投资419亿元的产城融合项目,分为数字科创产业园、生物医药产业园、金融产业园、综合保税区产业园4个园区。正定片区立足产业定位,大力引进数字经济、高端装备制造、生物医药、现代商贸物流和总部经济“4+1”主导企业,企业可根据自身经营发展状况采用“管委会主导、企业运营”“国有企业投资建设、企业购置自持”或“轻资产租用拎包入住”等方式入驻,推动现代产业集群化、规模化、高端化。

(朱彬彬 李瑶)

强化平台赋能 凝聚招商合力

完善政策体系,引领创新发展。省、市相继印发支持正定高质量发展实施意见,石家庄市先后出台支持正定片区高水平开放高质量发展40条措施,推进片区贸易投资便利化改革创新举措、人才集聚等政策;正定县支持片区重点产业发展20条措施、片区支持总部经济和楼宇经济实施意见、引进高端人才办法等一系列产业和人才政策,为片区产业发展和人才集聚提供坚强保障。惠企政策“一门受理、一门兑现”的服务模式,将正定县、正定新区、正定高新区和石家庄综合保税区等区域的所有支持政策资金进行统筹整合,集约使用政策资金,放大了支持政策能量,大幅提升了企业获得感,有效激发了市场主体活力。此项创新大幅缩短了政策落地时限,通过“一门受理、一门兑现”模式,市场主体申报政策支持项目的受理单位数量压缩了94%,由原来需分别向16个部门递交申请,变为只向正定片区管委会1个部门申请;获得支持资金的时间最高可缩短92%,从



会展中心

原来的1年最短压缩到1个月。人力资源服务产业园在省内率先推行“免申即享”政策,河北推动人力资源服务有限公司等3家企业足不出户收到奖励资金143万元。

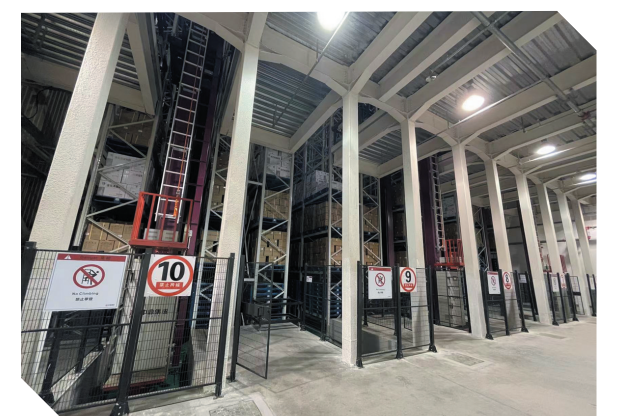
完善开放功能平台,以开放赋能产业发展。进口药品口岸已报至国务院待批,口岸医药物流中心建成投用,扬子江药业、以岭药业、国药乐仁堂入驻开展业务;进口钻石口岸获批,珠宝玉石检测中心投入运营;国际邮件互换局(交换站)以及水果、冰

鲜水产品等指定监管场地,A类低空飞行服务站已建成。

提升基础设施配套,优化园区发展环境。片区已建成内通外联的路网体系,50公里的地下综合管廊,一应俱全的基础设施,日臻完善的公建配套。省奥体中心、石家庄国际会展中心、市图书馆、青少年活动中心、市职教园区、园博园、中心湖公园等配套服务设施齐全;省医科大学第二医院分院、河北师大附中分校等高品质医疗教育设施加快建设。



总部经济产业园



口岸医药物流中心