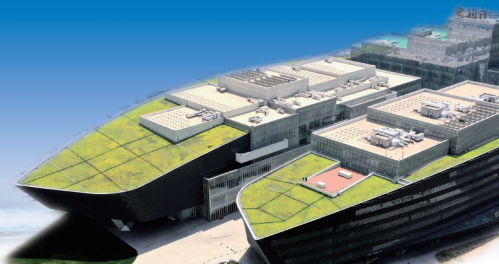




New Growth Drivers
New Opportunities

新动能 新机遇

中国·廊坊国际经济贸易洽谈会(网上)



- 这里是国家级经济技术开发区,全国化工园区前20强,京津冀最具发展活力的化工和生物医药产业集聚区;
- 这里是中国化工和医药产业发展的新引擎,全国唯一实施药品生产异地监管的区域;
- 这里是河北沿海率先发展示范区,未来雄安新区科技成果转化地和京津冀产业化硅谷;
- 这里拥有充足的土地资源和完善的配套设施,是投资者开启繁荣幸福的创业沃土。

沧州渤海新区临港经济技术开发区

打造化工医药产业聚集新高地

□刘丽丽 祖天林

国家级沧州渤海新区临港经济技术开发区地处渤海湾穹顶,是“国家循环化改造示范试点园区”“国家新型工业化产业示范基地”“国家级绿色园区”“中国石油化工(沧州)京津冀产业转移示范区”“河北省战略性新兴产业(生物医药)示范基地”,连续7年位列中国化工园区前20强。

开发区规划面积69.28平方公里,其中,东区规划面积40.99平方公里,具有石油炼化、PVC、TDI为龙头骨干产品的石油化工产业链框架和新型精细化工材料近百种产品的生产能力。已吸引美国AP、德国布伦泰格、香港华润、北京金隅等国内外知名企业落户。

西区规划面积28.29平方公里,是全国唯一实施药品生产异地延伸监管的“北京·沧州渤海新区生物医药产业园”所在地,已吸引正大集团泰德制药、美国独资法博进、北京协和药厂等近200家国内外知名企业入驻。现代生物医药产业集群初步形成,成为京津冀协同发展的典范。

疫情防控工作开展以来,临港开发区针对企业多、项目多、工地多、外来人口多实际情况,快速反应、科学调度、精准施策、高效处置,全力做好“实快细优严”五篇文章,在统筹推进疫情防控和经济社会发展“两手抓、两手硬、双胜利”方面取得了阶段性成效。



中国工程院院士、南开大学校长曹雪涛与沧州市委书记杨慧(右)共同为南开大学—沧州渤海新区绿色化工研究院揭牌

区位优势和政策优势明显

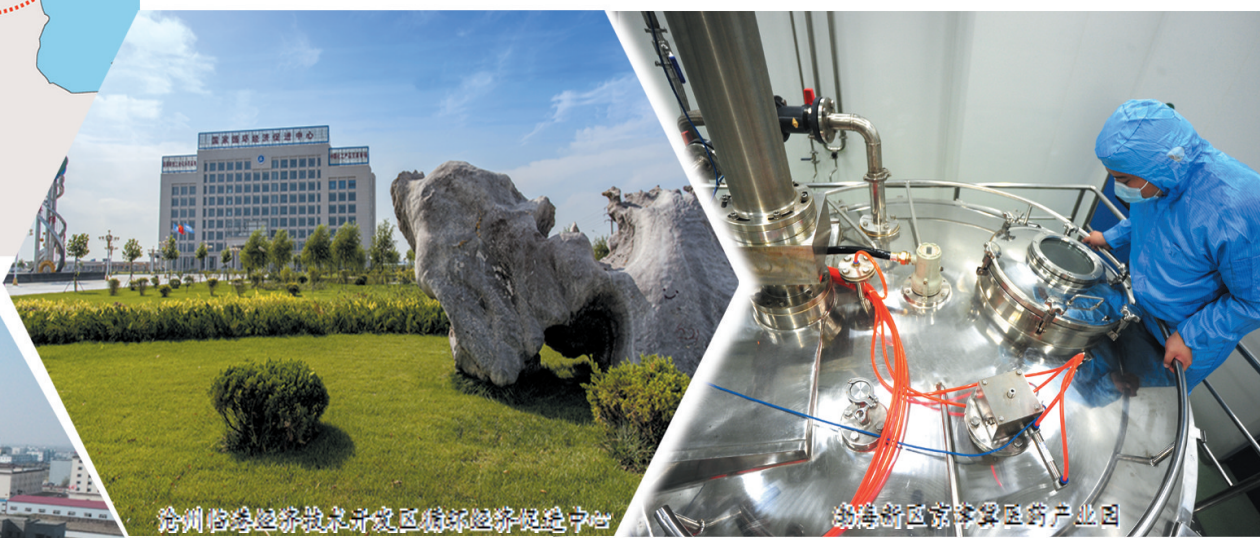
开发区距北京220公里,距天津110公里,距雄安新区150公里。境内有2条国道、5条铁路、6条高速。200公里范围内有京、津、冀、鲁4个国际机场。京沪高铁二线及石衡沧港城际铁路均在附近设站。

紧邻开发区的黄骅综合大港是冀中南和晋鲁豫陕蒙等地区运距最短、成本最低的出海口,是环渤海港口群最具成长性的深水亿吨综合大港。化工管廊实现了区内石化原料产品在码头与企业之间的快速便捷运输。以黄骅港为起点的亚欧大陆桥新通道,比传统的亚欧大陆桥运距缩短近500公里。

开发区不仅被《京津冀协同发展规划纲要》纳入东部滨海发展区,成为省市倾力打造的沿海率先创新发展增长极,也被《河北雄安新区规划纲要》确定为雄安新区出海口,担负起打造雄安新区清洁能源供应基地、制造业协作基地、科技成果转化基地的光荣使命。2019年,省委、省政府出台《关于加快渤海新区高质量发展的实施方案》和《关于支持生物医药产业高质量发展的若干政策》,明确提出鼓励全省绿色石化产业、生物医药产业向渤海新区和临港开发区聚集。



南开大学—沧州渤海新区绿色化工研究院鸟瞰



沧州渤海新区临港经济技术开发区循环经济中心

渤海新区京津冀医药产业园

高效优质的服务平台助企发展

优质的科技创新服务平台。开发区全力构建从研发到产业化的全链条式科技创新体系,在企业与科研院所间搭建科技成果转化“高速公路”。

与天津南开大学合作建设的绿色化工研究院建成投用,涉及医药、新材料、新能源、锂电池、高端催化剂、绿色农药等诸多学科。

中国运载火箭技术研究院沧州创新研究院将围绕先进煤气化技术、氢能综合示范应用等领域开发技术和产品,并建设产业化基地。

高级医药中间体分析检测中心已投入运营;科技成果转化基地(中

试基地)项目正在加快推进;三支产业基金,以及化工技术转移中心、综合服务中心,可为入区项目和技术持有人提供完备的资金、技术支持。

高效的行政审批平台。开发区为入区企业提供“管家式”代办服务,和“一站式”行政审批。积极探索用诚信激活审批服务加速度工作机制,大力推行告知承诺制和容缺承诺制。

高质量的人才支撑平台。毗邻开发区的黄骅新城生活环境优质便捷,周边建设有北京交通大学海滨学院、河北农业大学渤海校区等多所大中专院校。开发区与河北化工

医药职业技术学院合作共建“临港企业订单班”已招生70余人,实现了学生“入学即入职、毕业即上岗”。国家开放大学石油和化工学院临港开发区教学中心得到教育部批准,已为106名企业职工完成学籍注册。

博观而约取,厚积而薄发。在新时代高质量的发展要求下,沧州渤海新区临港经济技术开发区将持续为促进创新创业降门槛,为各类市场主体减负,为激发有效投资拓空间,为公平营商创条件,为群众生活办事增便利,全力打造“六最”营商环境,向着建设绿色创新智慧一流强区大跨步迈进。

基础设施实现全方位全要素配置

开发区致力于打造全方位全要素项目建设保障体系。区内基础设施实现“九通一平”,配有专用铁路、工业管廊,以及海水淡化中心、集中供热中心、工业气体中心等公用工程。

电力保障:区内建有220KV、110KV、35KV变电站11座,规划建设110KV、220KV变电站4座,已实现双回路供电。

用水保障:大浪淀水库和杨堤水库管线可日供水20万方。日供水5.75万方海水淡化项目和3万方中水回用装置,可为区内企业提供工业淡水及中水。

蒸汽保障:西区集中供热中心项目可对外提供1.3Mpa及0.9Mpa中低压蒸汽,最大供气量240t/h;东区华润电力有限公司热电联产工程可对

外提供3.6Mpa、2.1Mpa及1.3Mpa高中低压蒸汽,最大供气量670t/h;东区正元化工有限公司可对外提供2.1Mpa中压蒸汽,最大供气量550t/h。

天然气保障:开发区马黄线天然气管线总供气能力40亿立方米/年,可满足企业所需。

工业管廊保障:黄骅港液体化学品码头至开发区之间,以及开发区内沿主要道路,均铺设工业管廊及支管廊,实现了开发区企业之间全线贯通。

危废处理保障:河北省危险废物处置中心年处理能力6.3万吨,可处理30余种危险废物。

污水排放保障:开发区已实现雨污分流。日处理5万吨污水处理厂已在全省率先完成极限值达标升级改造,达到污水排放一级A标准。

道路交通保障:东西区已建成“四横七纵”“五横七纵”的公路交通网络。区内的铁路专线已投入运营,并与国家铁路网连接。

产业和资源保障:拥有石油和天然气开采、石油加工、化学原料、生物医药等石化企业1100多家。沧州市境内有华北、大港两大油田,探明的石油储量为15.4亿吨,天然气储量500亿立方米。中石油、中石化、中海油三大国有石化公司在沧州均设有生产基地。



华润热电鸟瞰



开发区实景