

光明照亮奋斗之路

——国网河北省电力有限公司七十年回顾

新中国从这里走来。

70年前，太行山下的西柏坡，党中央在这里指挥三大战役，洸沕水电站股电流送到指挥所，点亮黑夜的电灯，党中央从这里赴北平“赶考”，走出一个新中国。

人民电业为人民，70年间，河北南网也在不断“赶考”，主动服务一方经济社会发展。

2017年，雄安新区成立，中国开启了建设世界一流城市的历史进程，河北南网人也踏上了“奋进新时代 筑梦雄安城”赶考新征程，为国家人民点亮这座未来之城。

1978年，工业等电、农业盼电、人民群众需要电

集资办电

1978年，河北全省发电装机容量达295.19万千瓦，年发电量达167.58亿千瓦时，分别比1949年增长27.83倍、65.98倍，而和经济社会迅猛发展相比，这样的电能供应仍是捉襟见肘。

1983年，河北省政府决定扩建邢台发电厂，果断采取集资办电形式，由省政府和水电部按比例分担建设资金。工程建设速度快、质量好，第一台机组比国家规定的标准合理工期提前108天建成投产。

集资扩建邢台发电厂的成功经验，开拓了河北电力发展的新局面。1985年，在当时的河北省电力局积极跑办下，河北省开启“以电养电”政策。不到十年间，全省农电建设投资10亿多元，其中，用“以电养电”政策积累的资金高达7亿多元，成为电网建设的坚实资金基础。

“人民，只有人民才是历史的创造者”，正是人民群众过上好日子、历史要求和无穷力量，推动着一次又一次的社会变革，也塑造着当代中国的崭新模样。

1997年，首座500千伏变电站投运

迈入超高压

1997年河北南网建成了第一座500千伏变电站及第一条500千伏输电线路。至此，南网的主网架开始向超高压发展。

在此之前，1978年，石家庄—邢台—邯郸、石家庄—衡水110千伏联络线的建成，初步实现了河北南部地区联网，成为当时全国较大的10个电网之一，当年邢台、石家庄输电线路升压220千伏联网运行，到1990年河北省形成了220千伏为主的输电主网架。

首座500千伏变电站投运之后，又相继建成3座500千伏变电站，500千伏变电总容量达到300万千瓦安，输电线路达到537.5公里，形成了以廉州为中心的“十”字形主干网架，对促进河北南网的安全、可靠、经济运行起到了重要作用。

2004年，人民电业为人民

户户通电

主网架的不断优化，使得电网面貌的日新月异

异。2006年6月29日，河北南网“户户通电”工程全面竣工。送电仪式在赞皇县石岩乡墙板沟村举行，随着合闸送电命令的下达，河北南网实现了“户户通电”。78岁的老汉时群群拿来他家用了十几年的盏煤油灯送到供电公司领导手中：“感谢党和政府，感谢电力人。”

太行山深处的这最后一盏煤油灯的退休，更开启了河北南网农网建设的新篇章。

一年以后，2007年12月28日，河北省南部地区“井井通电”目标基本实现。随后，河北省电力公司开展新农村电气化建设。

“农网改造变化大，一步进入电气化，空调冰箱搬进家，用电高峰不掉闸……”在石家庄市元氏县殷村镇小留村村民口中传唱起一段顺口溜。2017年，新一轮农网改造升级累计完成机井通电30.2万眼，小城镇

们常用的支付宝、微信都能缴电费，再也不用准备零钱，再也不用排长队，动一下手指，一键就能缴费，线上办电率、缴费率分别达到99%、60%以上。

今年，国网河北电力大力实施“333”服务提升工程，高、低压办电环节分别压减至4个和3个。10千伏及以上项目平均接电时间51.5天，同比减少5.8天。推行小微企业“插座式接电”零投资，惠及4000余户小微企业。延伸投资界面，主动对接政府重点项目，提前启动配套电网工程，全力保障我省重点项目、小微企业及民生工程用电需求。

2014年，大会战启幕

特高压入冀

2014年锡盟—山东1000千伏特高压交流输变电工程的建设拉开了

设线路1671公里，使用塔材及架构26.51万吨、混凝土55.95万吨，高峰施工期施工人数达到8400人。

7条特高压线路工程相继建成，2座特高压站成功投运，特高压在河北南网从无到有，初步形成“西电东送、北电南供、水火相济、风光互补”的能源互联网新格局。

今年，作为国家电网首个“先签后建”试点项目，雄安（北京西）—石家庄1000千伏特高压交流工程提前投运，创造了世界首个特高压交流环网、首条雄安清洁能源供应通道、国网今年首条投产特高压等“七个第一”。

2017年，“点亮”雄安

雄安新区未来电网建设

2017年4月1日，党中央、国务院宣布设立雄安新区，千年大计举世

瞩目，国网河北电力成为建设雄安新区未来之城这一伟大历史工程的排头兵。

中共中央、国务院正式批复《河北雄安新区规划纲要》第二天，国家电网公司与河北省政府举行会谈，签署了《雄安新区电网发展合作框架协议》，当天国网雄安新区供电公司正式挂牌成立。

国网河北电力牵头编制《雄安新区电力专项规划》，成为26项专项规划中唯一一项由企业负责编制的规划，《雄安新区电力用户用电导则》高质量通过政府评审，“两院两联盟一工场”创新生态圈建立，雄安新区国内首例1000千伏特高压线路迁改圆满完成，雄安（北京西）—石家庄特高压交流工程成功投运，雄安新区电力规划设计服务中心入驻雄安设计中心，雄安新区电网大规模建设即将大幕开启。

城市智慧能源管控系统在雄安新区未来之城这一伟大历史工程的排头兵。实现不同场景应用；“绿能魔盒”直流屋生动地演示着直流配电网应用的优势；无线充电停车位、V2G充电桩让雄安新区全电交通生态更加智慧；入夜亮起的直流智慧路灯，照亮的不仅仅是夜的黑，更有未来之城的明天。

“每一天我们都在书写历史，每一项工作都要经得起历史考验。”雄安未来电网建设者正在用智慧与汗水践行着这句庄严承诺。

2019年，万物互联

泛在电力物联网河北方案

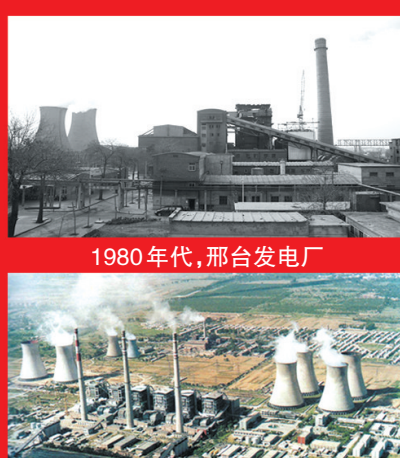
今年年初，国家电网公司创造性地提出“三型两网、世界一流”战略目标，国网河北电力将泛在电力物联网建设新战略落地的核心任务，以“两网融合、开放共享、业态创新”为原



1950年，石家庄电业局职工在变电站合影



1951年，峰峰发电厂扩建工程施工现场



1980年代，邢台发电厂



1989年，邢台发电厂装机总容量128万千瓦



1997年，建设中的保北变电站

（中心村）电网改造升级3052个，动力电不足村改造915个，受益农田面积1746.5万亩，惠及农村地区人口2950多万人。

2010年，互联网+时代

线上服务开启

这一年，河北南网1500万客户全部取消电费走收，互联网+时代，线上服务在古老的燕赵大地开启。

第二年，手机缴纳电费业务全面开通，2012年，手机缴费和网上营业厅等即时购电模式初步形成。

“掌上电力App”、“电e宝”、“95598智能互动网站”，以及人

河北南网特高压工程建设的序幕。1年之内，6条特高压线路全部陆续开工，河北南网成为国家电网公司特高压“大会战”的主战场。

3年时间里，燕赵大地新立塔基2495座，架

2006年6月29日，赞皇县墙板沟村李占福家电灯亮了，标志着石家庄市实现“户户通电”

2007年12月，河北南部地区实现“井井通电”



2015年，锡盟—山东1000千伏特高压交流输变电工程放线施工



2016年，河北南网第一座特高压变电站1000千伏保定站投运



2017年9月，电动汽车用户通过车联网平台便捷查找附近充电桩，及时为汽车充电

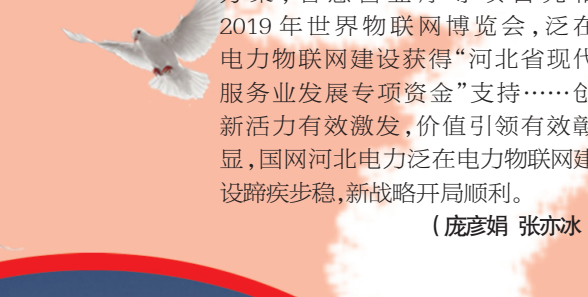


2019年，雄安市民服务中心汽车充电桩

2006年，保北变电站全景



2006年，保北变电站全景



2006年，保北变电站全景



2006年，保北变电站全景



2006年，保北变电站全景

则，迅速形成河北泛在电力物联网“230工程”建设方案。

雄安、正定成功入选国家电网综合示范区，朱河城市多功能智慧能源站国内领先，塔元庄智慧能源服务生态圈初步构建，雄安新区城市智慧能源管控系统、雄安电网数字化工程管理平台等多个系统实践应用，保定电力物联中心探索形成地市级两网融合发展可行方案，智慧营业厅等项目亮相2019年世界物联网博览会，泛在电力物联网建设获得“河北省现代服务业发展专项资金”支持……创新活力有效激发，价值引领有效彰显，国网河北电力泛在电力物联网建设蹄疾步稳，新战略开局顺利。

（庞彦娟 张亦冰）

（庞彦娟 张亦冰）

（庞彦娟 张亦冰）

（庞彦娟 张亦冰）

（庞彦娟 张亦冰）

（庞彦娟 张亦冰）

（庞彦娟 张亦冰）

（庞彦娟 张亦冰）

（庞彦娟 张亦冰）

（庞彦娟 张亦冰）

（庞彦娟 张亦冰）

（庞彦娟 张亦冰）

（庞彦娟 张亦冰）

（庞彦娟 张亦冰）

（庞彦娟 张亦冰）

（庞彦娟 张亦冰）

（庞彦娟 张亦冰）

（庞彦娟 张亦冰）

（庞彦娟 张亦冰）

（庞彦娟 张亦冰）

（庞彦娟 张亦冰）

（庞彦娟 张亦冰）

（庞彦娟 张亦冰）

（庞彦娟 张亦冰）

（庞彦娟 张亦冰）

（庞彦娟 张亦冰）

（庞彦娟 张亦冰）

（庞彦娟 张亦冰）

（庞彦娟 张亦冰）

（庞彦娟 张亦冰）

（庞彦娟 张亦冰）

（庞彦娟 张亦冰）

（庞彦娟 张亦冰）

（庞彦娟 张亦冰）

（庞彦娟 张亦冰）

（庞彦娟 张亦冰）

（庞彦娟 张亦冰）

（庞彦娟 张亦冰）

（庞彦娟 张亦冰）

（庞彦娟 张亦冰）